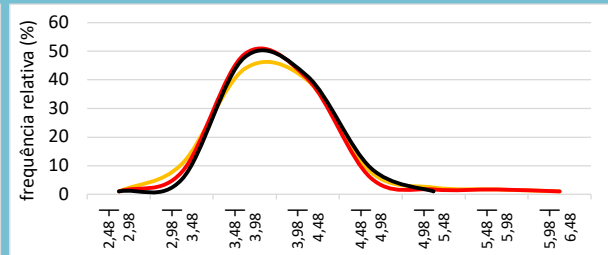
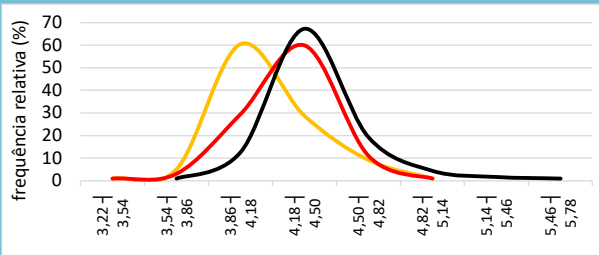


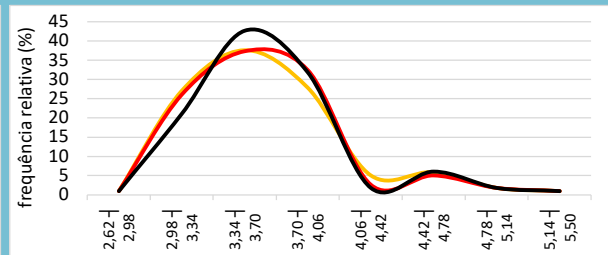
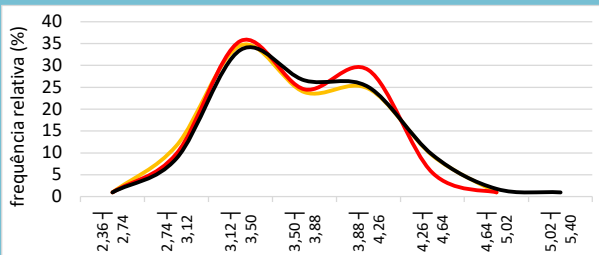
IPCA

2024 2025

31/7/24 30/8/24 30/9/24

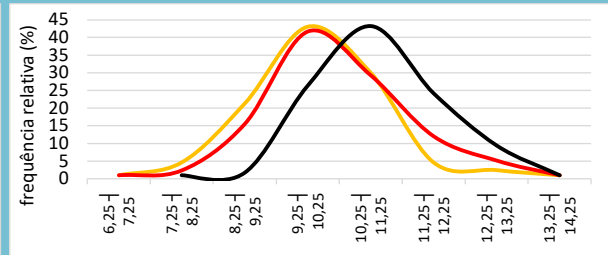
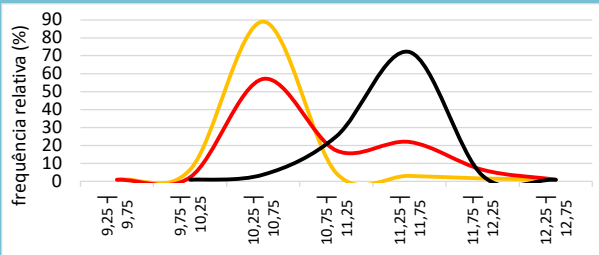


2026 2027



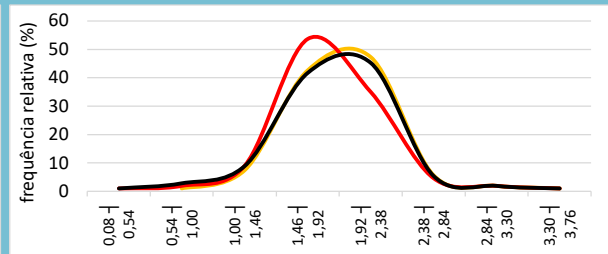
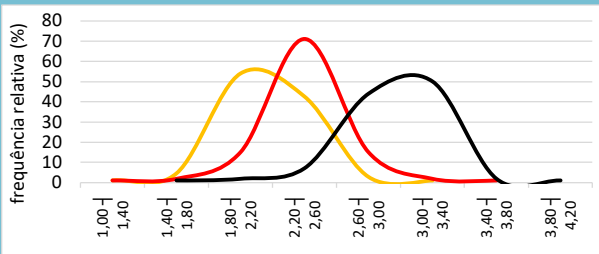
Selic

2024 2025



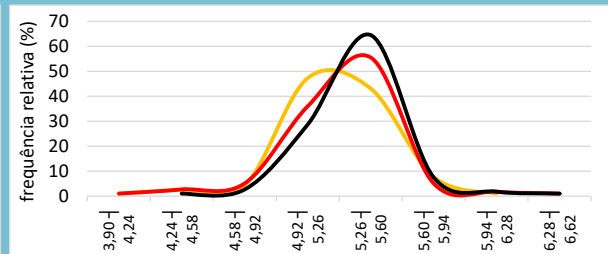
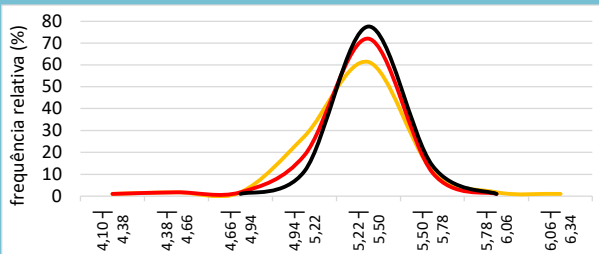
PIB

2024 2025



Câmbio

2024 2025



Mediana Agregado

	IPCA				Selic				PIB				Câmbio			
	2024	2025	2026	2027	2024	2025	2026	2027	2024	2025	2026	2027	2024	2025	2026	2027
31/7/24	4,10	3,96	3,60	3,50	10,50	9,50	9,00	9,00	2,19	1,93	2,00	2,00	5,30	5,25	5,25	5,24
30/8/24	4,26	3,92	3,60	3,50	10,50	10,00	9,50	9,00	2,46	1,85	2,00	2,00	5,33	5,30	5,28	5,30
30/9/24	4,36	3,97	3,61	3,50	11,75	10,75	9,50	9,00	3,00	1,91	2,00	2,00	5,40	5,35	5,30	5,30

Obs.: o formato dos gráficos, a partir de uma mesma base de dados, **pode sofrer alterações em edições futuras**, caso os intervalos sejam alterados em virtude da maior ou menor amplitude da distribuição. Os números nos eixos das abscissas indicam as amplitudes dos intervalos, abertos à esquerda.

IPCA
2024

 frequências relativas
(%)

3,22 3,54	0,0	0,0	
3,54 3,86	4,1	2,0	0,0
3,86 4,18	58,5	28,5	11,5
4,18 4,50	27,7	58,9	66,2
4,50 4,82	8,1	9,9	18,2
4,82 5,14	0,0	0,0	3,4
5,14 5,46			0,7
5,46 5,78			0,0

2025

 frequências relativas
(%)

2,48 2,98	0,0	0,0	0,0
2,98 3,48	9,3	6,7	4,1
3,48 3,98	42,9	48,0	46,9
3,98 4,48	38,8	39,3	40,1
4,48 4,98	6,8	4,7	8,2
4,98 5,48	1,4	0,7	0,0
5,48 5,98	0,7	0,7	
5,98 6,48	0,0	0,0	

31/7/24
30/8/24
30/9/24
2026

 frequências relativas
(%)

2,36 2,74	0,0	0,0	0,0
2,74 3,12	10,7	8,8	7,8
3,12 3,50	33,6	34,6	32,6
3,50 3,88	22,9	23,5	25,6
3,88 4,26	23,7	27,9	24,0
4,26 4,64	8,4	4,4	8,5
4,64 5,02	0,0	0,0	0,8
5,02 5,40			0,0

2027

 frequências relativas
(%)

2,62 2,98	0,0	0,0	0,0
2,98 3,34	26,0	25,0	20,0
3,34 3,70	34,6	36,3	41,7
3,70 4,06	26,8	31,5	30,8
4,06 4,42	4,1	1,6	0,8
4,42 4,78	4,9	4,0	5,0
4,78 5,14	0,8	0,8	0,8
5,14 5,50	0,0	0,0	0,0

Selic
2024

 frequências relativas
(%)

9,25 9,75	0,0	0,0	
9,75 10,25	5,8	1,4	0,0
10,25 10,75	88,0	56,1	2,8
10,75 11,25	3,5	16,2	24,1
11,25 11,75	2,1	20,9	71,0
11,75 12,25	0,7	5,4	2,1
12,25 12,75	0,0	0,0	0,0

2025

 frequências relativas
(%)

6,25 7,25	0,0	0,0	
7,25 8,25	3,6	1,4	0,0
8,25 9,25	20,3	14,5	0,7
9,25 10,25	42,0	40,7	25,4
10,25 11,25	29,0	28,3	42,3
11,25 12,25	3,6	11,0	23,2
12,25 13,25	1,4	4,1	8,5
13,25 14,25	0,0	0,0	0,0

PIB
2024

 frequências relativas
(%)

1,00 1,40	0,0	0,0	
1,40 1,80	3,3	0,9	0,0
1,80 2,20	53,1	14,0	0,9
2,20 2,60	41,6	70,2	6,1
2,60 3,00	1,8	14,0	43,0
3,00 3,40	0,0	0,9	49,1
3,40 3,80		0,0	0,9
3,80 4,20			0,0

2025

 frequências relativas
(%)

0,08 0,54		0,0	0,0
0,54 1,00	0,0	0,9	1,8
1,00 1,46	6,5	8,0	8,0
1,46 1,92	41,7	52,7	40,7
1,92 2,38	46,3	33,9	44,2
2,38 2,84	4,6	3,6	4,4
2,84 3,30	6,9	0,9	0,9
3,30 3,76	0,0	0,0	0,0

Câmbio
2024

 frequências relativas
(%)

4,10 4,38	0,0	0,0	
4,38 4,66	0,8	0,8	
4,66 4,94	0,8	0,8	0,0
4,94 5,22	26,4	17,7	10,5
5,22 5,50	60,3	71,0	76,6
5,50 5,78	10,7	9,7	12,9
5,78 6,06	0,8	0,0	0,0
6,06 6,34	0,0		

2025

 frequências relativas
(%)

3,90 4,24	0,0	0,0	
4,24 4,58	1,7	1,6	0,0
4,58 4,92	3,4	4,1	1,6
4,92 5,26	46,2	35,0	27,6
5,26 5,60	42,0	54,5	63,4
5,60 5,94	6,7	4,1	6,5
5,94 6,28	0,0	0,8	0,8
6,28 6,62		0,0	0,0

Obs.: a soma dos percentuais, em cada data, pode ser inferior a 100% devido à retirada eventual de outliers.